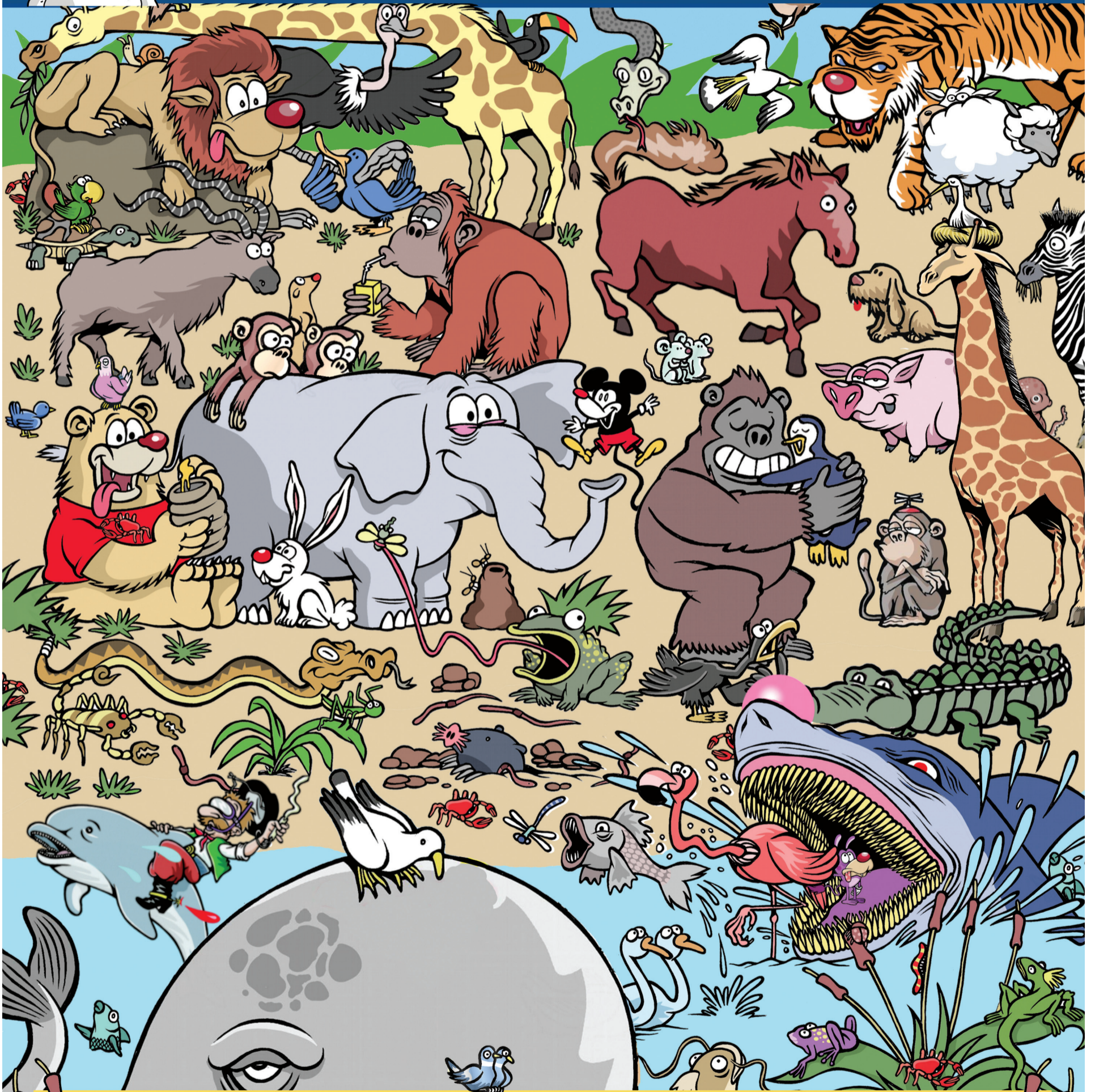


Sudokus

Crucigramas - Autodefinidos - Juegos del Elfo - 7 diferencias - Sopa de Letras - **Catrasca Hnos.**

Catrasca - Juegos

Entretenimientos para toda la familia



El reino animal constituye un amplio grupo de los seres vivos de nuestro planeta y podemos citar a los mamíferos, peces, reptiles, insectos y aves entre los más conocidos. ¿Que tanto sabés sobre animales? A ver...

ENCUENTRA A:



EFIGENIA



6 CANGREJOS



PULPO

ESTA ES LA SILUETA DE FLINK, UN ANIMAL ALIENÍGENA PERDIDO EN LA TIERRA. ¿LO VES?



Y ADEMÁS: DESCUBRIR CUANTAS PAREJAS DE ANIMALES HAY O ANIMALES QUE SE REPITEN ÚNICAMENTE 2 VECES, POR EJEMPLO: PALOMAS. LOS BICHOS O INSECTOS CONSTAN DE: CABEZA, TRONCO, ABDOMEN, 3 PARES DE PATAS Y EN OCASIONES ALAS. ¿CUANTOS HAY?... Y DE LOS ANIMALES QUE NO TIENEN PATAS PARA PODER TRASPORTARSE, SINO QUE SE ARRASTRAN: ¿VES ALGUNO? ¿CUANTOS?...



AUTODEFINIDO

DADOR DEL ERO CANIS		ARGENTINA KNOCK OUT	ALZARE LA BANDERA	COCHE DE ALQUILER		TELA FUERTE DE ALGODON CRUDO	ONDA ARBOL TIPICO DE NAVIDAD	REIRSE	PARTICULAS DEGRADADAS DE LAS ROCAS
						FINCA			
PERSONAJE LICATURA	MAGO DE PELICULA AQUELLA			NEGACION	YO LO POSEO	IBUPROFENO ARETE		CODIGO INTERNET ARGENTINO	
MUNIDAD EUROPEA		SERES VIVOS QUE SE MUEVEN POR IMPULSO PROPIO						ENLACE COORDINANTE NEGATIVO	
ESTRELLA DE ANIMAL LA VOLAR				DIRIGIRSE				SIN IDENTIDAD	
				CIENCIA QUE ESTUDIA LOS ANIMALES					

SUDOKU



Complete los tableros llenando los casilleros vacios con números del 1 al 9 sin repetir cifras en ninguna fila vertical u horizontal, ni en ningún cuadrado.

	6	2		3				8
8		9	6		7	1		5
				9		4		
4	2			5	7			
3				1		9		
		1	8		4	5	3	
	3	7	1		6		8	
		5		4			2	7
9								6

		9			4	2		3
1				8	7			6
		7		5				9
		1			5			7
4			3	6				
8					1	5		2
7				2		9		
2			5					4
9			1			3		

Enigma Lógico: Fotos en Zoológico

Una abuela está ordenando las fotos de la familia. Cada integrante de la familia fue a un zoológico diferente y se sacó una foto con su animal favorito... Ayúdala a descubrir ¿Quién fue a cada Zoológico, qué día y se sacó foto con que animal?

- Una mujer se sacó la foto con un animal que vuela el primer día habil de la semana.
- El Zoológico de Buenos Aires y Temaiken no abren los Lunes, el de Bubalcó no abre los Martes.
- Todos los nietos/as son porteños, la menor nunca salió de su ciudad, mientras el nieto mayor fue a un Zoo en la misma ciudad donde hizo una peregrinación religiosa.
- El integrante de la familia más joven fue al Zoo con la escuela el último día de clases de la semana y se sacó una foto con un animal que ve todos los días en la calle.
- El único integrante de la familia con apellido diferente es también el único que visitó Rio Negro.
- El hombre mayor fue al Zoo un fin de semana y se sacó foto con un animal que esta asociado a el Rugby en una provincia que está en el centro del país.
- El Hijo trabaja mucho y solo tiene libre los domingos, fue a un Zoo de la provincia de Bs.As. y se sacó una foto con el animal más alto.

	Familiar	Animal	Día
Hijo			
Nuera			
Abuelo			
Nieto Mayor			
Nieta Menor			
Elefante			
Jirafa			
Halcón			
Puma			
Perro			
Lunes			
Martes			
Viernes			
Sábado			
Domingo			

Zoológico	Día	Animal
De Buenos Aires	Lunes	Elefante
Temaiken	Martes	Jirafa
De Luján	Viernes	Halcón
Bubalcó (Rio Negro)	Sábado	Puma
De Córdoba	Domingo	Perro

Sopa de letras: ANIMALES



- PERRO
- CANARIO
- HAMSTER
- ELEFANTE
- HIPOPÓTAMO
- IGUANA
- JIRAFAS
- GATO

O	D	I	T	S	E	A	N	A	U	G	I
C	W	H	P	E	O	T	A	G	E	S	A
E	L	I	E	L	O	A	L	I	B	O	C
L	O	P	M	L	E	P	E	R	R	O	E
E	N	O	B	E	H	R	A	L	G	R	R
F	N	P	P	H	R	O	D	O	T	A	J
A	R	O	A	R	A	C	O	S	U	G	I
N	H	T	T	N	O	M	S	I	S	A	R
T	T	A	A	U	I	M	S	A	O	P	A
E	A	M	N	U	R	E	I	T	O	U	F
A	A	O	I	A	N	Z	A	S	E	Ñ	A
O	I	R	A	N	A	C	I	N	O	R	1

Encuentre las palabras ocultas, en horizontal, vertical o diagonal, en ambos sentidos.

SOLUCIONES: Juegos para pensar

SUDOKU

5	6	2	4	3	1	9	7	8
8	4	9	6	2	7	1	3	5
1	7	3	5	8	9	6	4	2
4	2	8	3	9	5	7	6	1
3	5	6	7	1	2	8	9	4
7	9	1	8	6	4	2	5	3
2	3	7	1	5	6	4	8	9
9	8	4	2	7	3	5	1	6
1	3	2	9	8	7	4	5	6
6	4	7	2	5	3	8	1	9
3	2	1	8	9	5	6	4	7
4	7	5	3	6	2	1	9	8
8	9	6	7	4	1	5	3	2
7	5	3	4	2	6	9	8	1
2	1	8	5	3	9	7	6	4
9	6	4	1	7	8	3	2	5

AUTODEFINIDO:

V	I	G	O	L	O	Z	E	A	V	A
N	N	T	R	I	O	T	R	A	S	A
E	S	L	E	S	A	I	M	A	C	E
A	R	A	B	I	B	X	Z	O	A	A
A	J	A	N	A	G	R	A	K	A	H
I	D	I	T	U	T	I	C	A	H	S

PALABRAS CRUZADAS

O	D	I	S	E	A	N	A	U	G	I	
A	A	O	I	A	N	Z	A	S	E	Ñ	A
E	A	M	N	U	R	E	I	T	O	U	F
T	A	N	U	R	E	I	M	S	A	O	P
A	R	O	A	R	A	C	O	S	U	G	I
A	R	O	A	R	A	C	O	S	U	G	I
J	I	R	A	F	A	L	C	O	N	A	R
E	N	O	B	E	H	R	A	L	G	R	R
L	O	P	M	L	E	P	E	R	R	O	E
C	W	H	P	E	O	T	A	G	E	S	A
I	A	N	A	U	G	I	O	R	1		

Persona:	Zoológico:	Día:	Foto con:
.....
.....
.....
.....

ENIGMA LOGICO

- El hijo fue al zoológico de Luján el día Domingo y se sacó una foto con una Jirafa.

- La nuera fue al zoológico de Bubalcó el día Lunes y se sacó una foto con un Halcón.

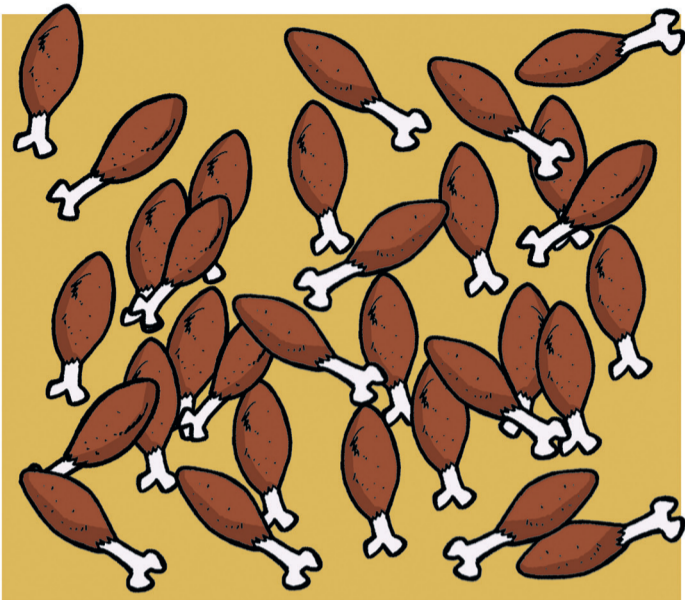
- El Abuelo fue al zoológico de Córdoba el día Sábado y se sacó una foto con un Puma.

- El Nieto Mayor fue al zoológico de Temaiken el día Martes y se sacó una foto con una Elefante.

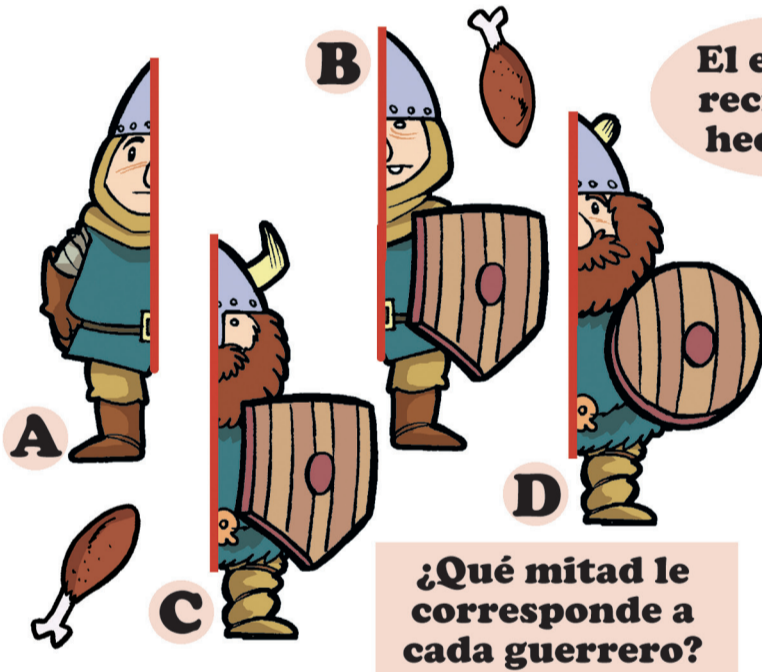
- El Nieto Menor fue al zoológico de Buenos Aires el día Viernes y se sacó una foto con un Perro.

Juegos del Elfo

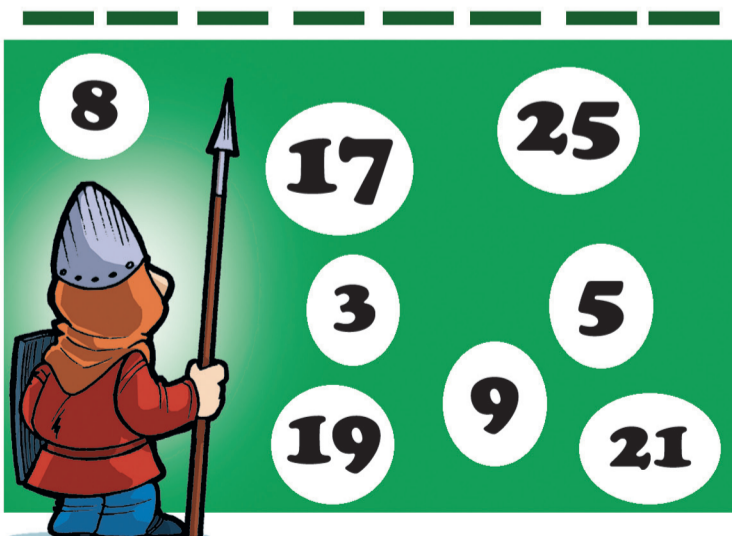
JUEGOS Y DIBUJOS: César Da Col



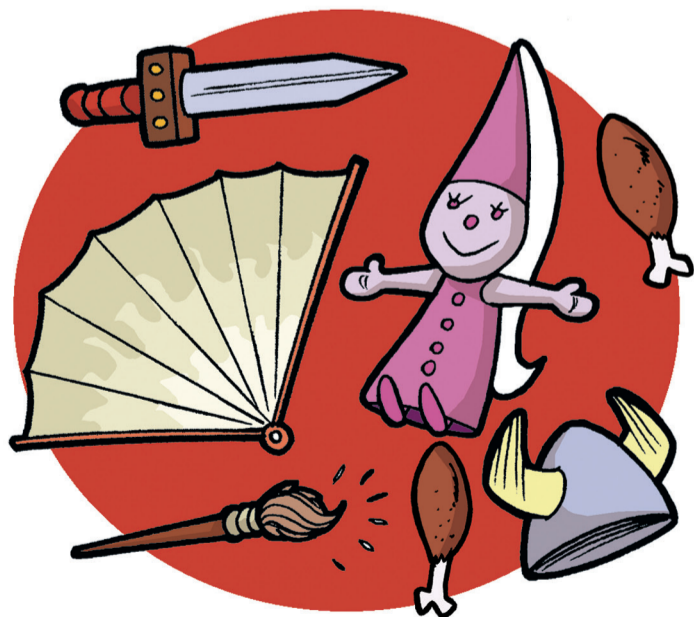
¿Cuántas patas de pollo hay para alimentar al ejército de guerreros?



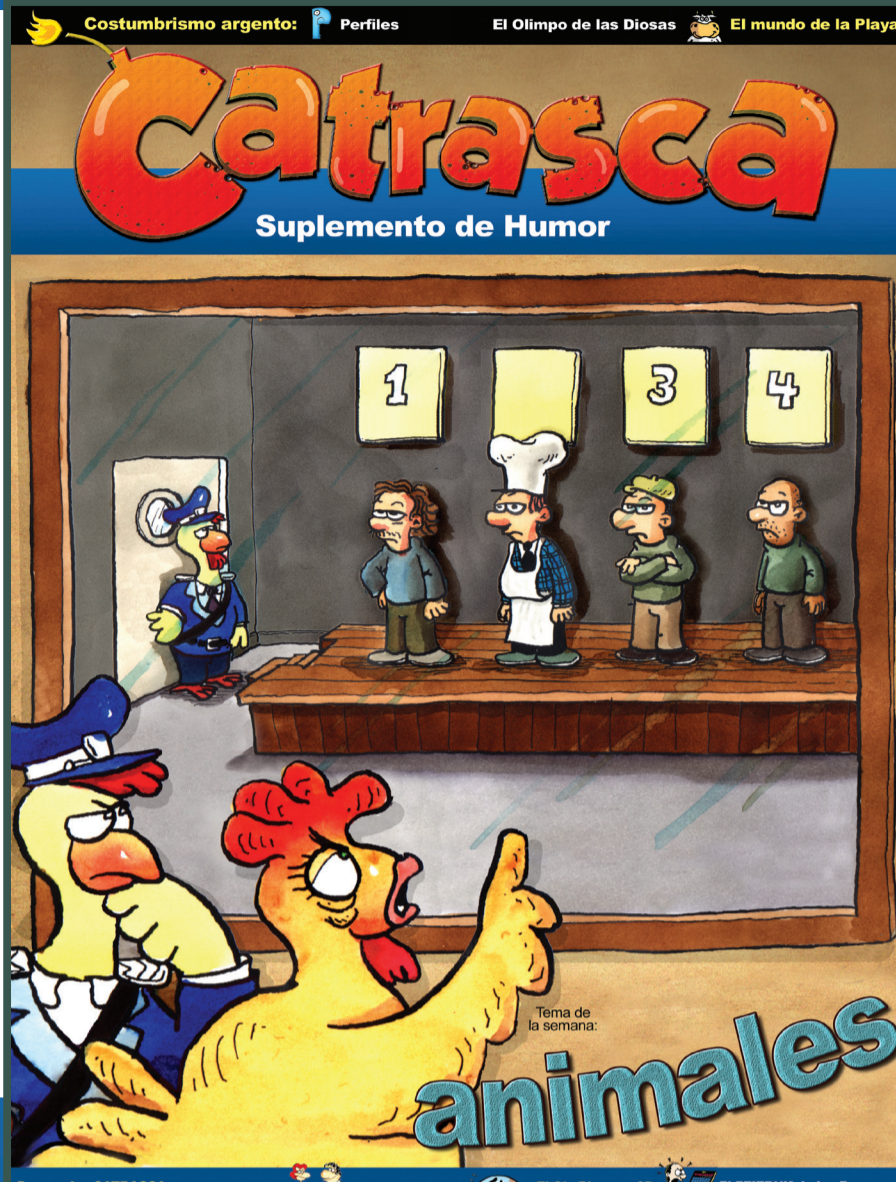
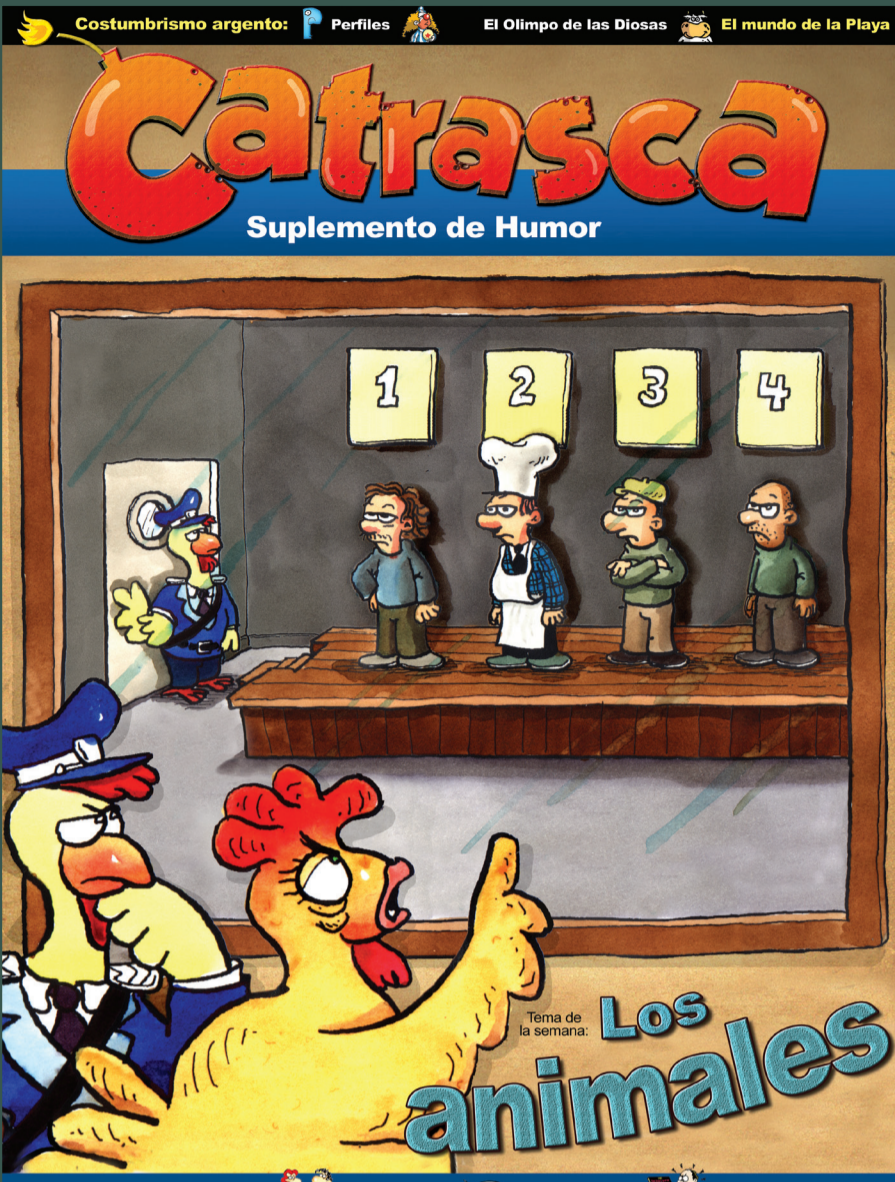
El guardián debe poner los números de mayor a menor:



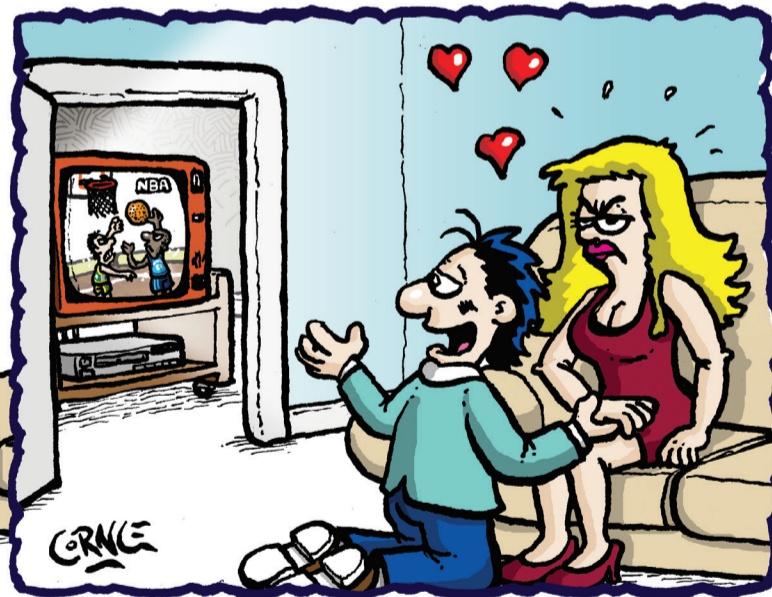
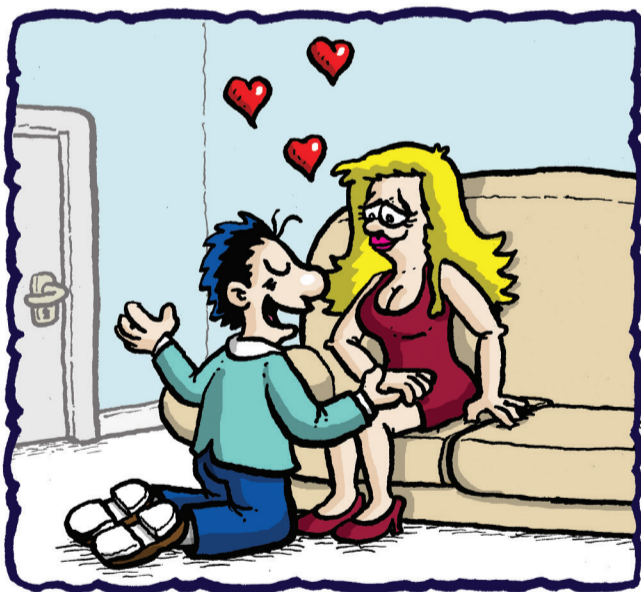
¿Cuáles son los elementos que usan los guerreros?



¿CUALES SON LAS 7 DIFERENCIAS?



CARASCA HNOS.



POR CORNE



JEROGLÍFICOS CATRASCA

descubrí la palabra que se esconde detrás de las imágenes



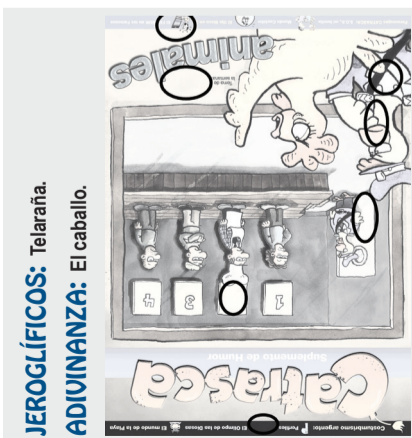
ADIVINANZA

Adivina, adivinador

¿Cuál es el animal que tiene silla y no se puede sentar?

¿Qué será?

encontra las respuestas al final de la página



JEROGLÍFICOS: Telaraña.

ADIVINANZA: El caballo.

7 DIFERENCIAS

SOLUCIONES: Contrápa.